

ΗΛΕΚΤΡΟΝΙΚΗ ΕΠΕΞΕΡΓΑΣΙΑ ΕΙΚΟΝΑΣ

Β' ΕΞΑΜΗΝΟ – ΤΜΗΜΑ ΓΡΑΦΙΣΤΙΚΗΣ

Φανή Αράπη

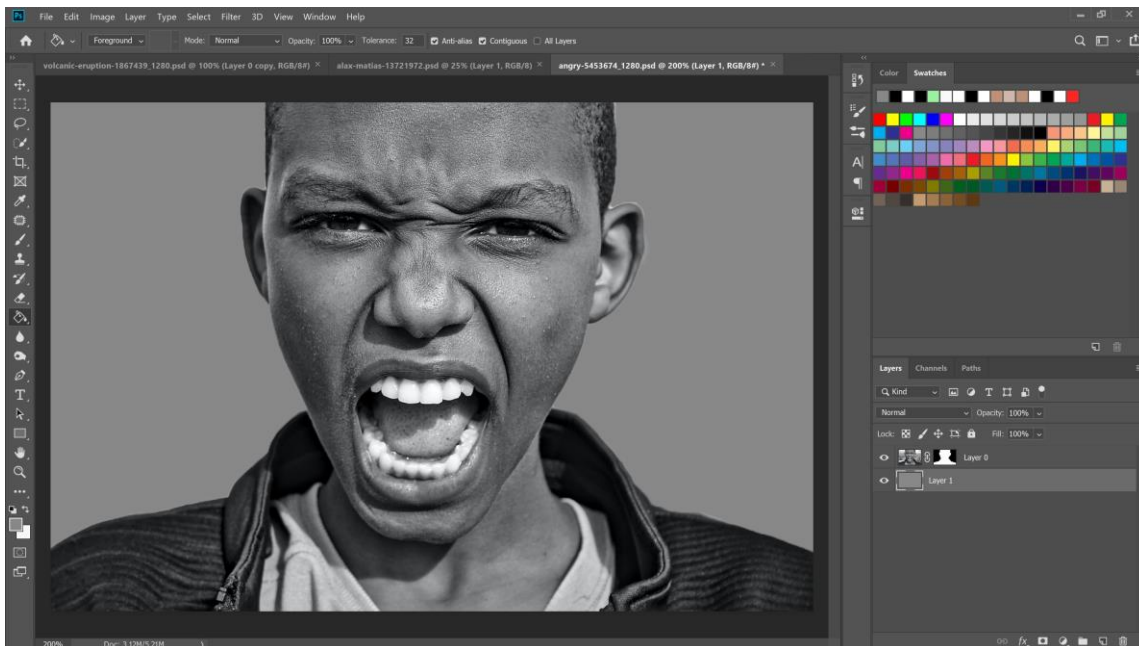
Dispersion effect - Εφέ διασποράς.

Στάδια υλοποίησης



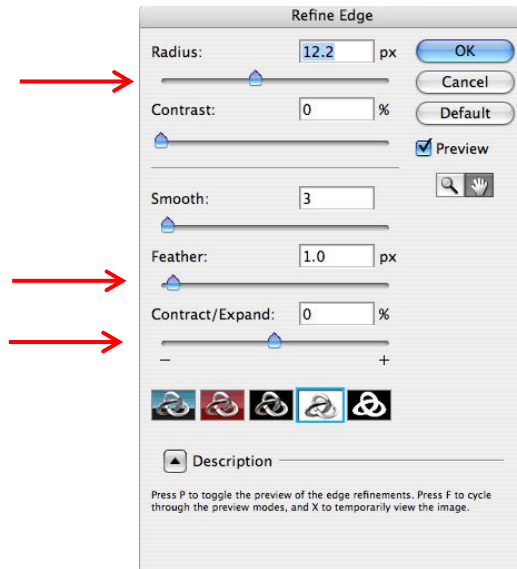
- Εισάγω την φωτογραφία με το μοντέλο στο Photoshop,
- **Αφαιρώ** το background.

- Εισάγω ενα layer με ουδέτερο χρώμα της επιλογής μου και ελέγχω αν το **περίγραμμα** του μοντέλου του οποίου αφάιρεσα το φόντο είναι **«μαλακό»** (**SOS** το κάνω πάντα αυτό)

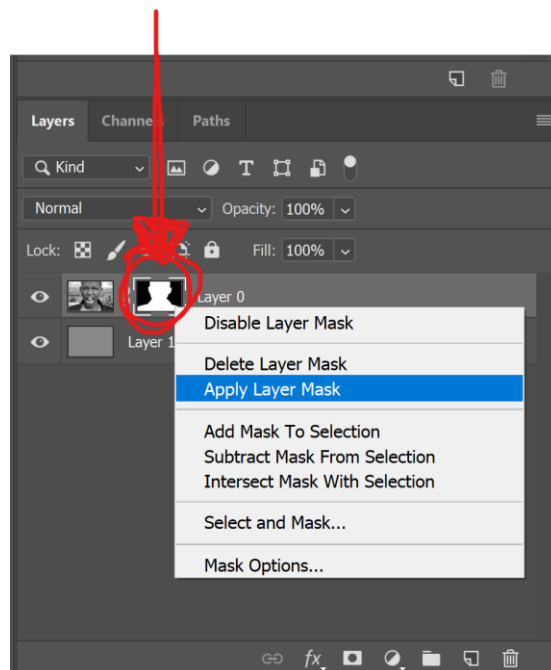


Στη περίπτωση που το **περίγραμμα** του θέματος που μόλις αφαίρεσαμε το background είναι «σκληρό», θα πρέπει εξομαλύνω τα όρια.

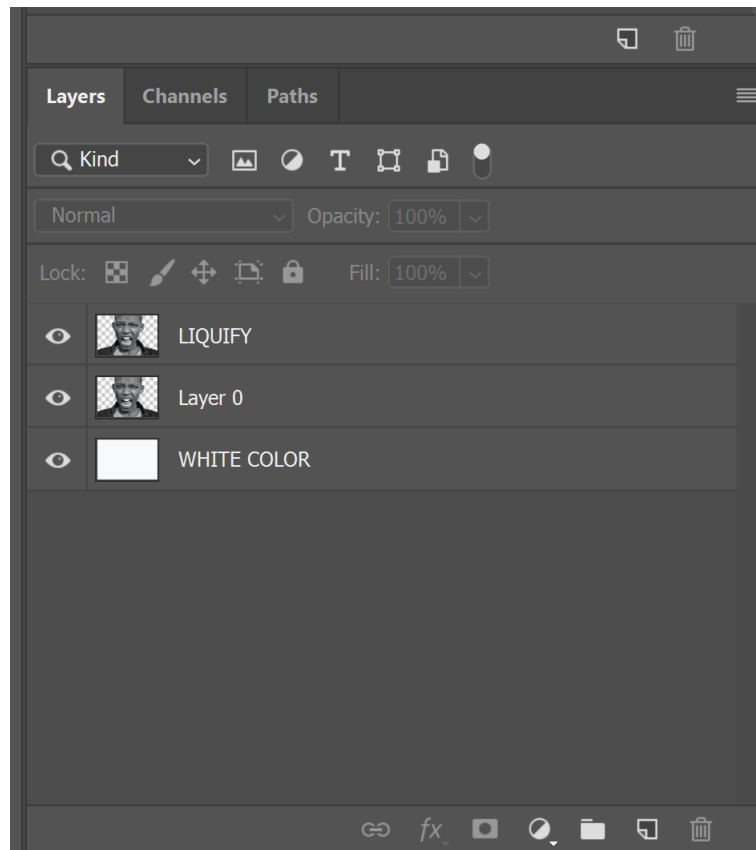
- **Window → Masks → Refine edge**



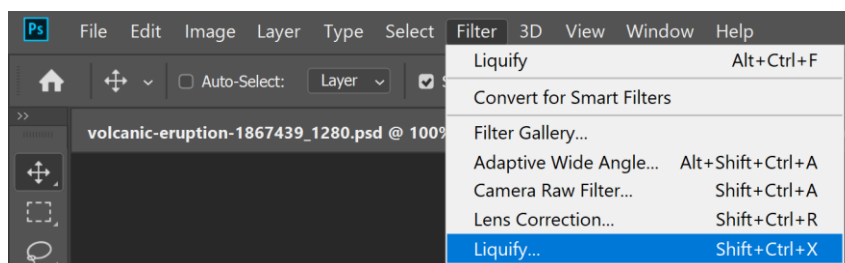
- Στην συνέχεια επιλέγω **το εικονίδιο της μάσκας**
- με **δεξί κλικ** κάνω **apply layer mask**



- Διπλασιάζω το layer, στο οποίο μόλις ενσωμάτωσα την μάσκα.
- **Ονομάζω το 2° LIQUIFY**
- Εισάγω **νέο** Layer και το χρωματίζω λευκό



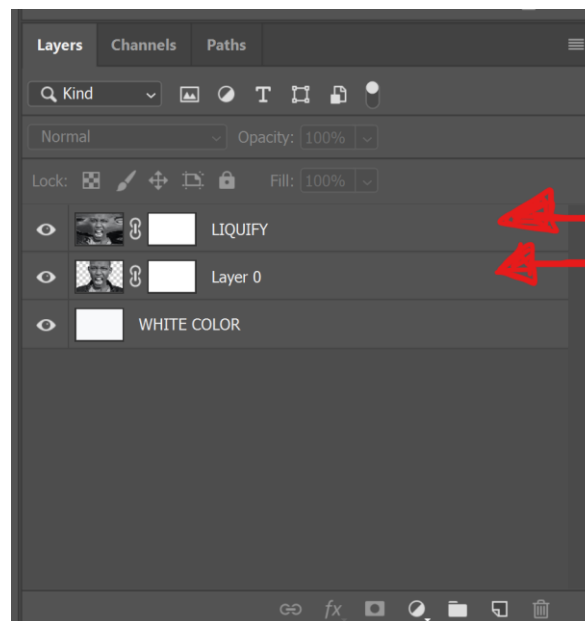
- Επιλέγω το **layer με όνομα LIQUIFY** και εισάγω το φίλτρο **Liquify**
- **Filter → Liquify**



- Στρετσάρω την εικόνα **χωρίς να επηρεάσω το T του προσώπου** (Μάτια, Μύτη , Στόμα)

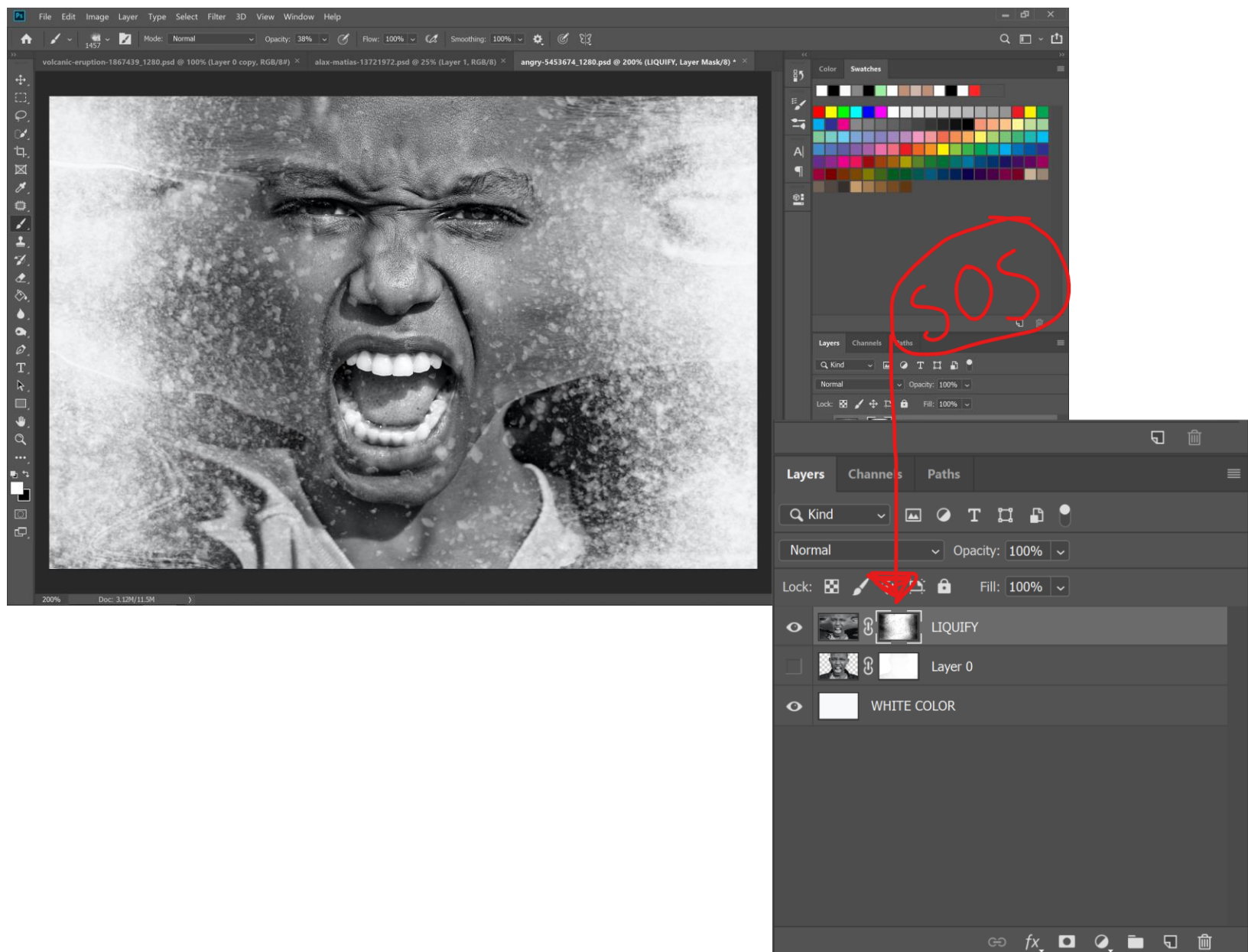


- Εισάγω **μια μάσκα** στο LIQUIFY layer
- Εισάγω **2^η μάσκα** στο Layer 0



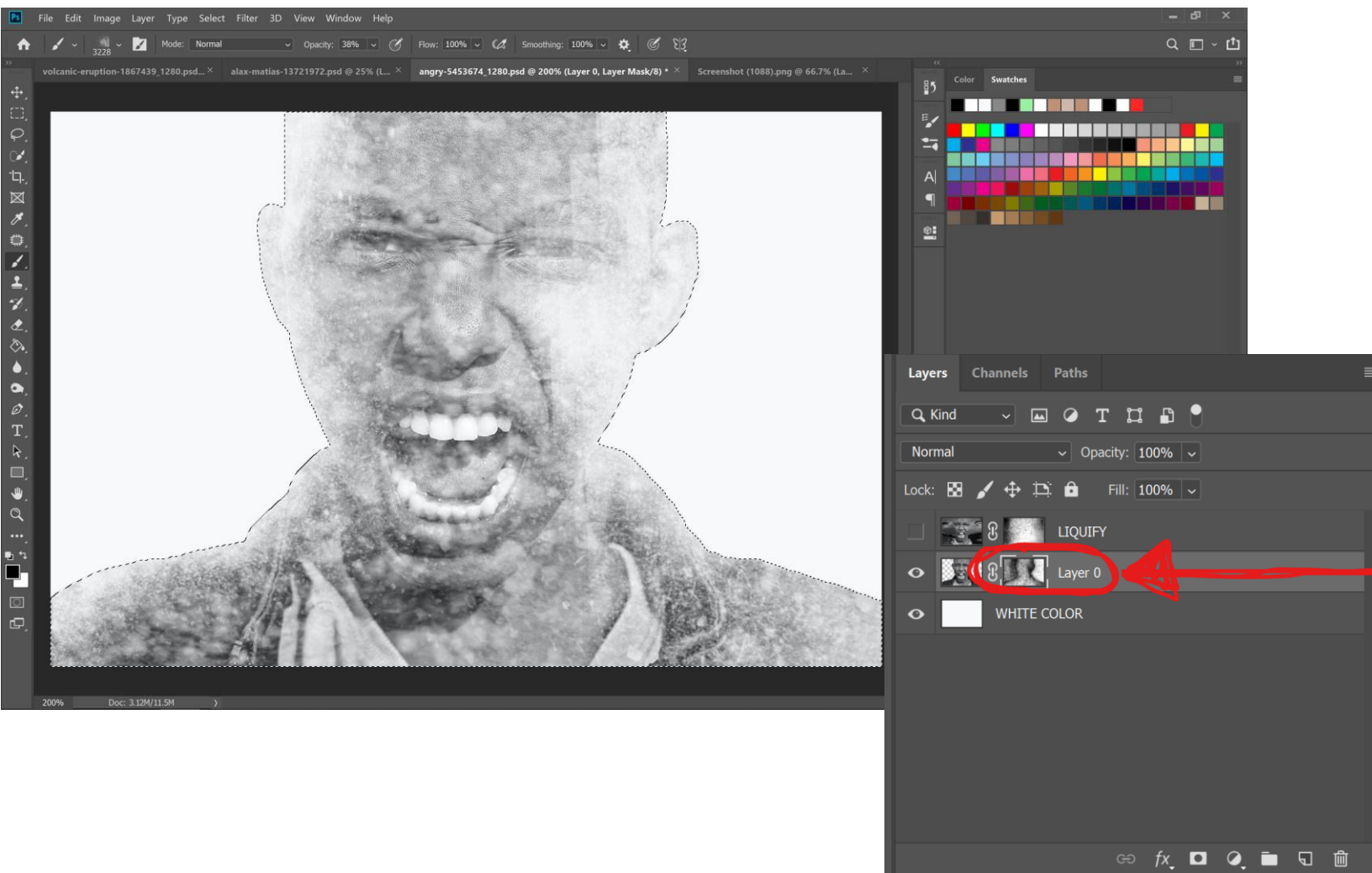
- Σβήνω το ματάκι του **layer 0**
- Επιλέγω **ΤΟ ΕΙΚΟΝΙΔΙΟ ΤΗΣ ΜΑΣΚΑΣ** στο layer με το ονόμα **LIQUIFY**
Με το **Brush tool** & μέγεθος πινέλου **πάνω απο 500**
- και **ΜΕ ΜΑΥΡΟ ΧΡΩΜΑ** ξεκινώ να σβήνω **περιμετρικά** την εικόνα,
χωρίς να επηρεάσω πολύ το T του προσώπου (Μάτια, Μύτη, Στόμα)

(εξυπερετούν περισσότερο τα explosion brushes, αλλά μπορείτε να διαλέξετε και κάποιιο άλλο πινέλο με κόκκους)



Στην συνέχεια ακολουθώ παρόμοια διαδικασία στο **Layer 0** :

- Σβήνω το ματάκι του **LIQUIFY** layer
- Επιλέγω **ΤΟ ΕΙΚΟΝΙΔΙΟ ΤΗΣ ΜΑΣΚΑΣ** στο **Layer 0**
- Με το **Brush tool** & μέγεθος πινέλου πάνω από **500** & **ΜΕ ΜΑΥΡΟ ΧΡΩΜΑ** ξεκινώ να σβήνω ελαφρώς το περίγραμμα του μοντέλου.



- Στην συνέχεια **ανοιγώ και τα δύο ματάκια** των δύο layer **LIQUIFY** και **layer 09**.

Σβήνω η εμφανίζω (με λευκό και μαύρο) ΠΑΝΤΑ ΣΤΑ ΕΙΚΟΝΙΔΙΑ ΤΩΝ ΜΑΣΚΩΝ των layer, όπου κρίνω απαραίτητο για να ενισχύσω το εφέ μου και ολοκληρώσα.

